

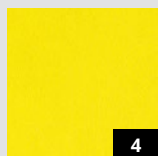


TRENDS | 1.8^A

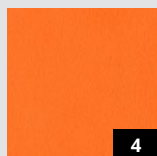
OVERVIEW DE

SIBU | DESIGN
we decorate.

LEATHER-LINE



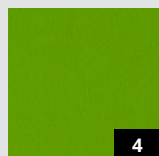
LL Lemon
Yellow
Antigrav



LL Pumpkin
Orange
Antigrav

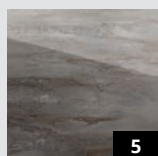


LL Cobalt
Blue Antigrav



LL Apple
Green Antigrav

SIBUGLAS



SG GENESIS
Grey AR+



SG SHATTERED
Silver AR+



SG SHATTERED
Champagne AR+



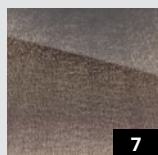
SG SHATTERED
Rose AR+



SG SHATTERED
Brown AR+



SG SHATTERED
Grey AR+



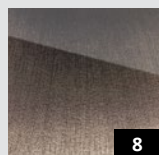
SG CURVED
Silver AR+



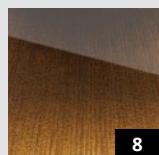
SG CURVED
Gold AR+



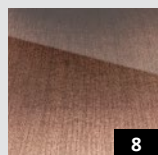
SG CURVED
Rose AR+



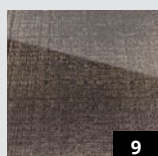
SG ALIGNED
Silver AR+



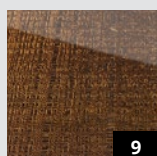
SG ALIGNED
Gold AR+



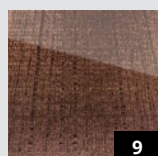
SG ALIGNED
Rose AR+



SG GRID
Silver AR+



SG GRID
Gold AR+

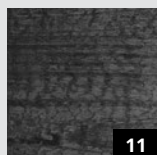


SG GRID
Rose AR+

WOOD-LINE

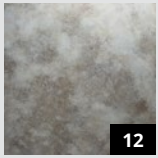


WL Carbonized
Wood



WL Carbonized
Wood Antigrav

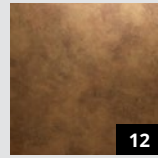
DECO-LINE



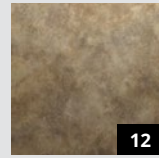
DM OXIDIZED
Silver AR



DM OXIDIZED
Autumn AR



DM OXIDIZED
Copper AR



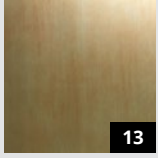
DM OXIDIZED
Nickel AR



DM OXIDIZED
Platin AR



DM OXIDIZED
Titan AR



DM SLIGHTLY
USED Gold AR



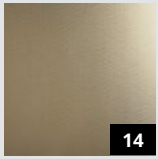
DM SLIGHTLY
USED Bronze AR



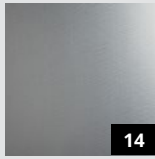
DM SLIGHTLY
USED Copper AR



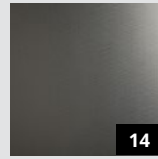
DM SLIGHTLY
USED Titan AR



DM METALLIC
USED
Champagne AR



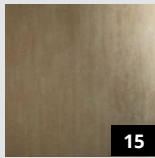
DM METALLIC
USED Silver AR



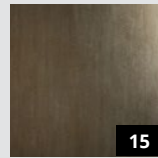
DM METALLIC
USED Titan AR



DM METALLIC
USED Ivory AR



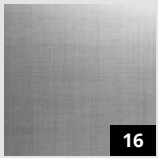
DM METALLIC
USED Sand AR



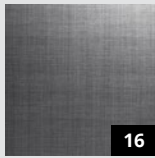
DM METALLIC
USED Bronze AR



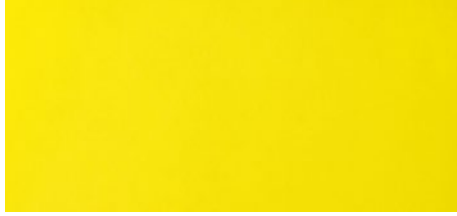
DM METALLIC
USED Steel AR



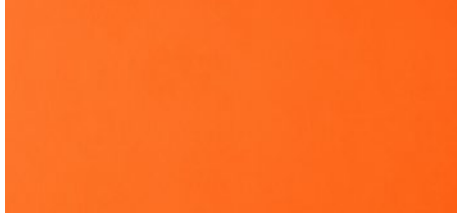
DM REFINED
METAL Silver AR



DM REFINED
METAL Titan AR



LL Lemon Yellow Antigrav
2600 x 1000 / NA 20425



LL Pumpkin Orange Antigrav
2600 x 1000 / NA 20424



LL Cobalt Blue Antigrav
2600 x 1000 / NA 20422



LL Apple Green Antigrav
2600 x 1000 / NA 20423

2600 x 1000



Photo: iStock.com

LEATHER-LINE

LL ANTIGRAV

Produkteigenschaften

	NA
Trägermaterial	PP-Glasfaser
Oberflächenmaterial	PU-Leder
Materialstärke mm	3,8
Temperaturbeständigkeit	bis 60 °C
Feuchtraumeignung	■■■■
Gerollt verpackbar	—

Verarbeitung

	NA
Schneiden, Stanzen	✓
Bohren	✓
Sägen	✓
Laserzuschnitt	✓
Abkanten	—
PVA verpressbar	✓
Kleinster Biegeradius	1000 mm

Sonderausstattung

	NA
Sonderformate	—
Weitere Stärken	—
Zuschnitte	✓
Magnetisch ab 3 Platten*	✓
PVA-Vorbehandlung	—

Zubehör

SIBU SILICON 1.4A	✓
SIBUKLE	Spachtel A2

Sonderfarben

Auf Anfrage

* Untergrund muss eine SIBU Metallfolie SA (17637) sein.



□
SG GENESIS
Grey AR+

Photo: © istock.com



SG GENESIS Grey AR+
2600 x 1000 / NA 20185 / SA 20223

SIBUGLAS scratch-resistant

SG GENESIS Grey AR+

2600 x 1000

Produkteigenschaften

	NA	SA
Oberflächenmaterial	PMMA	
Rückseite	Papier	
Materialstärke mm	2,3	2,43
Temperaturbeständigkeit	bis 60 °C	
Feuchtraumeignung	■■■■	
Abriebbeständigkeit	■■■■■■■■	
Gerollt verpackbar	—	—

Verarbeitung

	NA	SA
Schneiden, Stanzen	—	—
Bohren	✓	✓
Sägen / mit Unterlage	✓	✓
Laserzuschnitt	✓	✓
Abkanten	—	—
PVA verpressbar	✓	—
Kleinster Biegeradius	1000 mm	

Sonderausstattung

	NA	SA
Sonderformate	✓	✓
Maximale Länge mm	3000	
Maximale Breite mm	1000	
Weitere Stärken	✓	✓
Zuschnitte	✓	✓
Magnetisch ab 3 Platten *	✓	
PVA-Vorbehandlung	—	—

* Untergrund muss eine SIBU Metallfolie SA (17637) sein.

Zubehör

SIBUKLE	Spachtel A2
Profilgruppen	3 / 5

Sonderfarben

—

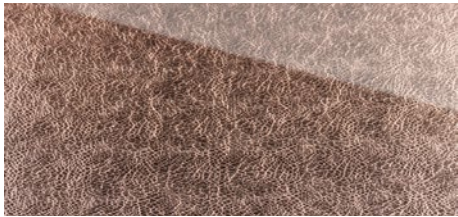




SG SHATTERED Silver AR+
2600 x 1000 / NA 20168 / SA 20206



SG SHATTERED Champagne AR+
2600 x 1000 / NA 20174 / SA 20212



SG SHATTERED Rose AR+
2600 x 1000 / NA 20175 / SA 20213



SG SHATTERED Brown AR+
2600 x 1000 / NA 20173 / SA 20211



SG SHATTERED Grey AR+
2600 x 1000 / NA 20172 / SA 20210

2600 x 1000



☐ SG SHATTERED Rose AR+

Photo: © istock.com

SIBUGLAS scratch-resistant

SG SHATTERED AR+

Produkteigenschaften

	NA	SA
Trägermaterial	PMMA	
Oberflächenmaterial	PU-Leder	
Materialstärke mm	2,6	2,73
Temperaturbeständigkeit	bis 60 °C	
Feuchtraumeignung	■■■■■	
Abriebbeständigkeit	■■■■■■■	
Gerollt verpackbar	—	—

Verarbeitung

	NA	SA
Schneiden, Stanzen	—	—
Bohren	✓	✓
Sägen	✓	✓
Laserzuschnitt	✓	✓
Abkanten	—	—
PVA verpressbar	✓	—
Kleinster Biegeradius	1000 mm	

Sonderausstattung

	NA	SA
Sonderformate	✓	✓
Maximale Länge mm	3000	
Maximale Breite mm	1000	
Weitere Stärken	✓	✓
Zuschnitte	✓	✓
Magnetisch ab 3 Platten*	✓	
PVA-Vorbehandlung	—	—

Zubehör

SIBUKLE	Spachtel A2
Profilgruppen	3 / 5

Sonderfarben

	—
--	---

* Untergrund muss eine SIBU Metallfolie SA (17637) sein.





SG CURVED Silver AR+
2600 x 1000 / NA 20177 / SA 20215



SG CURVED Gold AR+
2600 x 1000 / NA 20176 / SA 20214



SG CURVED Rose AR+
2600 x 1000 / NA 20178 / SA 20216



Photo: © istock.com

2600 x 1000



SIBUGLAS scratch-resistant

SG CURVED AR+

Produkteigenschaften

	NA	SA
Trägermaterial	PMMA	
Oberflächenmaterial	PU-Leder	
Materialstärke mm	2,9	3,03
Temperaturbeständigkeit	bis 60 °C	
Feuchtraumeignung	■■■■■	
Abriebbeständigkeit	■■■■■■■	
Gerollt verpackbar	—	—

Verarbeitung

	NA	SA
Schneiden, Stanzen	—	—
Bohren	✓	✓
Sägen	✓	✓
Laserzuschnitt	✓	✓
Abkanten	—	—
PVA verpressbar	✓	—
Kleinster Biegeradius	1000 mm	

Sonderausstattung

	NA	SA
Sonderformate	✓	✓
Maximale Länge mm	3000	
Maximale Breite mm	1000	
Weitere Stärken	✓	✓
Zuschnitte	✓	✓
Magnetisch ab 3 Platten*	✓	
PVA-Vorbehandlung	—	—

Zubehör

SIBUKLE	Spachtel A2
Profilgruppen	3 / 5

Sonderfarben

	—
--	---

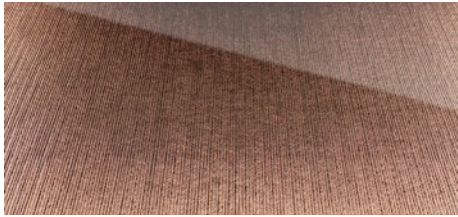
* Untergrund muss eine SIBU Metallfolie SA (17637) sein.



SG ALIGNED Silver AR+
2600 x 1000 / NA 20180 / SA 20219



SG ALIGNED Gold AR+
2600 x 1000 / NA 20179 / SA 20218



SG ALIGNED Rose AR+
2600 x 1000 / NA 20181 / SA 20217



Photo: © istock.com

2600 x 1000



SIBUGLAS scratch-resistant

SG ALIGNED AR+

Produkteigenschaften

	NA	SA
Trägermaterial	PMMA	
Oberflächenmaterial	PU-Leder	
Materialstärke mm	2,9	3,03
Temperaturbeständigkeit	bis 60 °C	
Feuchtraumeignung	■■■■■	
Abriebbeständigkeit	■■■■■■■	
Gerollt verpackbar	—	—

Verarbeitung

	NA	SA
Schneiden, Stanzen	—	—
Bohren	✓	✓
Sägen	✓	✓
Laserzuschnitt	✓	✓
Abkanten	—	—
PVA verpressbar	✓	—
Kleinster Biegeradius	1000 mm	

Sonderausstattung

	NA	SA
Sonderformate	✓	✓
Maximale Länge mm	3000	
Maximale Breite mm	1000	
Weitere Stärken	✓	✓
Zuschnitte	✓	✓
Magnetisch ab 3 Platten*	✓	
PVA-Vorbehandlung	—	—

Zubehör

SIBUKLE	Spachtel A2
Profilgruppen	3 / 5

Sonderfarben

	—
--	---

* Untergrund muss eine SIBU Metallfolie SA (17637) sein.



SG GRID Silver AR+
2600 x 1000 / NA 20183 / SA 20222



SG GRID Gold AR+
2600 x 1000 / NA 20182 / SA 20221



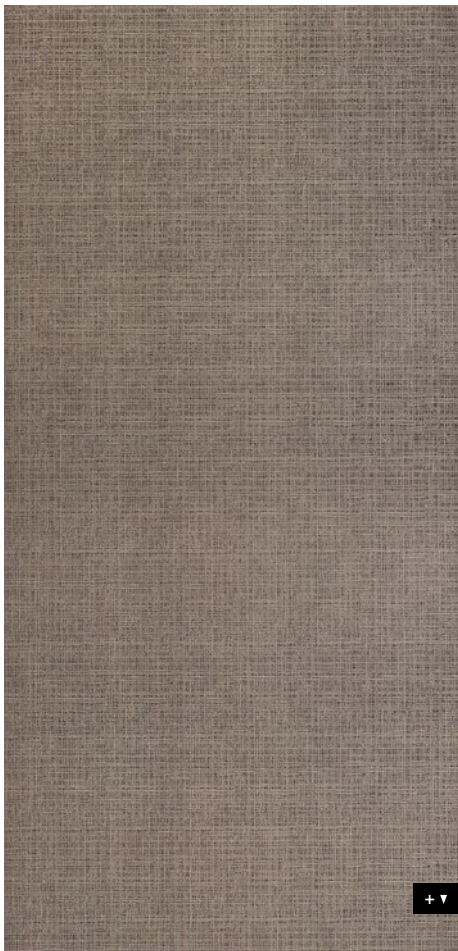
SG GRID Rose AR+
2600 x 1000 / NA 20184 / SA 20220



□
SG GRID
Gold AR+

Photo: © istock.com

2600 x 1000



SIBUGLAS scratch-resistant

SG GRID AR+

Produkteigenschaften

	NA	SA
Trägermaterial	PMMA	
Oberflächenmaterial	PU-Leder	
Materialstärke mm	2,9	3,03
Temperaturbeständigkeit	bis 60 °C	
Feuchtraumeignung	■■■■■	
Abriebbeständigkeit	■■■■■■■	
Gerollt verpackbar	—	—

Verarbeitung

	NA	SA
Schneiden, Stanzen	—	—
Bohren	✓	✓
Sägen	✓	✓
Laserzuschnitt	✓	✓
Abkanten	—	—
PVA verpressbar	✓	—
Kleinster Biegeradius	1000 mm	

Sonderausstattung

	NA	SA
Sonderformate	✓	✓
Maximale Länge mm	3000	
Maximale Breite mm	1000	
Weitere Stärken	✓	✓
Zuschnitte	✓	✓
Magnetisch ab 3 Platten*	✓	
PVA-Vorbehandlung	—	—

Zubehör

SIBUKLE	Spachtel A2
Profilgruppen	3 / 5

Sonderfarben

	—
--	---

* Untergrund muss eine SIBU Metallfolie SA (17637) sein.



WL Carbonized Wood
2600 x 1000 / NA 20157 / SA 20224

Photo: © istock.com

WOOD-LINE

WL Carbonized Wood

2600 x 1000



Produkteigenschaften

	NA	SA
Trägermaterial	HIPS	
Oberflächenmaterial	imprägniertes Papier	
Materialstärke mm	1,3	1,43
Temperaturbeständigkeit	bis 60 °C	
Feuchtraumeignung	■■■■□	
Abriebbeständigkeit	■■■■□□	
Gerollt verpackbar **	✓	✓

Sonderausstattung

	NA	SA
Sonderformate	✓	✓
Maximale Länge mm	3000	
Maximale Breite mm	1220	
Weitere Stärken	✓	✓
Zuschnitte	✓	✓
Magnetisch ab 3 Platten***	✓	
PVA-Vorbehandlung	✓	—

Verarbeitung

	NA	SA
Schneiden, Stanzen	✓	✓
Bohren	✓	✓
Sägen, Fräsen	✓	—
Laserzuschnitt	✓	✓
Abkanten	✓	—
Thermisch verformbar	—	—
PVA verpressbar	✓	—
Kleinster Biegeradius	150 mm	

Zubehör

SIBUKLE	Spachtel A1
Profilgruppen	1 / 2 / 3 / 5

Sonderfarben

—

* Vor dem Druck ist eine Corona- oder Plasma-Vorbehandlung der Oberfläche durchzuführen. Auf Wunsch vorbehandelt erhältlich.

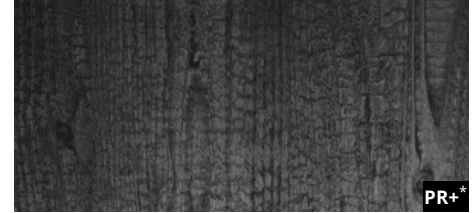
** Dekorseite nach innen rollen (gilt für NA und SA) 3 Stück pro Karton (480 x 480 mm) verpacken.

*** Untergrund muss eine SIBU Metallfolie SA (17637) sein.



□ WL Carbonized Wood Antigrav

Photo: © fotolia.com



PR+*

WL Carbonized Wood Antigrav
2600 x 1000 / NA 20158

WOOD-LINE

WL Carbonized Wood Antigrav

2600 x 1000



Produkteigenschaften

	NA
Trägermaterial	PP-Glasfaser
Oberflächenmaterial	imprägniertes Papier
Materialstärke mm	3,3
Temperaturbeständigkeit	bis 60 °C
Feuchtraumeignung	■■■■□
Abriebbeständigkeit	■■■■□□
Gerollt verpackbar	—

Sonderausstattung

	NA
Sonderformate	✓
Maximale Länge mm	3000
Maximale Breite mm	1220
Weitere Stärken	—
Zuschnitte	✓
Magnetisch ab 3 Platten**	✓
PVA-Vorbehandlung	—

Verarbeitung

	NA
Schneiden, Stanzen	✓
Bohren	✓
Sägen, Fräsen	✓
Laserzuschnitt	✓
Abkanten	—
Thermisch verformbar	—
PVA verpressbar	✓
Kleinster Biegeradius	1000 mm

Zubehör

SIBUKLE	Spachtel A2
Profilgruppen	4

Sonderfarben

	—
--	---

* Vor dem Druck ist eine Corona- oder Plasma-Vorbehandlung der Oberfläche durchzuführen. Auf Wunsch vorbehandelt erhältlich.
** Untergrund muss eine SIBU Metallfolie SA (17637) sein.



Photo: © istock.com



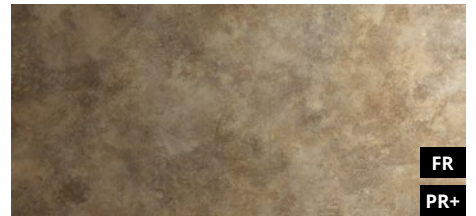
DM OXIDIZED Silver AR
2600 x 1000 / NA 20139 / SA 20187



DM OXIDIZED Autumn AR
2600 x 1000 / NA 20143 / SA 20191



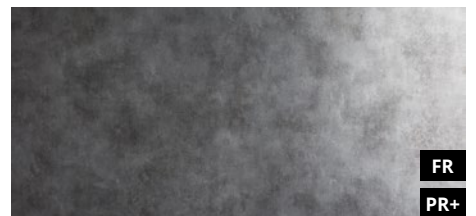
DM OXIDIZED Copper AR
2600 x 1000 / NA 20138 / SA 20186



DM OXIDIZED Nickel AR
2600 x 1000 / NA 20140 / SA 20188



DM OXIDIZED Platin AR
2600 x 1000 / NA 20141 / SA 20189



DM OXIDIZED Titan AR
2600 x 1000 / NA 20142 / SA 20190

2600 x 1000



DECO-LINE abrasion-resistant

DM OXIDIZED AR

Produkteigenschaften

	NA	SA
Trägermaterial	HIPS	
Oberflächenmaterial	Druck	
Materialstärke mm	1,0	1,13
Temperaturbeständigkeit	bis 60 °C	
Feuchtraumeignung	■■■■□	
Abriebbeständigkeit	■■■■■■■	
Gerollt verpackbar	✓	✓

Sonderausstattung

	NA	SA
Sonderformate	✓	✓
Maximale Länge mm	3000	3000
Maximale Breite mm	1250	1220
Weitere Stärken	✓	✓
Zuschnitte	✓	✓
Magnetisch ab 3 Platten*	✓	
PVA-Vorbehandlung	✓	—

* Untergrund muss eine SIBU Metallfolie SA (17637) sein.

Verarbeitung

	NA	SA
Schneiden, Stanzen	✓	✓
Bohren	✓	✓
Sägen, Fräsen	✓	—
Laserzuschnitt	✓	✓
Abkanten	—	—
Thermisch verformbar	—	—
PVA verpressbar	✓	—
Kleinster Biegeradius	150 mm	

Zubehör

SIBUKLE	Spachtel A1
Profilgruppen	1 / 2 / 3 / 5

Sonderfarben

—



Photo: © istock.com



FR

PR+

DM SLIGHTLY USED Gold AR

2600 x 1000 / NA 20153 / SA 20201



FR

PR+

DM SLIGHTLY USED Bronze AR

2600 x 1000 / NA 20152 / SA 20200



FR

PR+

DM SLIGHTLY USED Copper AR

2600 x 1000 / NA 20151 / SA 20199



FR

PR+

DM SLIGHTLY USED Titan AR

2600 x 1000 / NA 20154 / SA 20202

DECO-LINE abrasion-resistant

DM SLIGHTLY USED AR

Produkteigenschaften

	NA	SA
Trägermaterial	HIPS	
Oberflächenmaterial	Druck	
Materialstärke mm	1,0	1,13
Temperaturbeständigkeit	bis 60 °C	
Feuchtraumeignung	■■■■□	
Abriebbeständigkeit	■■■■■■■	
Gerollt verpackbar	✓	✓

Sonderausstattung

	NA	SA
Sonderformate	✓	✓
Maximale Länge mm	3000	3000
Maximale Breite mm	1250	1220
Weitere Stärken	✓	✓
Zuschnitte	✓	✓
Magnetisch ab 3 Platten *	✓	
PVA-Vorbehandlung	✓	—

* Untergrund muss eine SIBU Metallfolie SA (17637) sein.

Verarbeitung

	NA	SA
Schneiden, Stanzen	✓	✓
Bohren	✓	✓
Sägen, Fräsen	✓	—
Laserzuschnitt	✓	✓
Abkanten	—	—
Thermisch verformbar	—	—
PVA verpressbar	✓	—
Kleinster Biegeradius	150 mm	

Zubehör

SIBUKLE	Spachtel A1
Profilgruppen	1 / 2 / 3 / 5

Sonderfarben

—

2600 x 1000





Photo: © istock.com



FR

PR+

DM METALLIC USED Champagne AR
2600 x 1000 / NA 20150 / SA 20198



FR

PR+

DM METALLIC USED Silver AR
2600 x 1000 / NA 20145 / SA 20193



FR

PR+

DM METALLIC USED Titan AR
2600 x 1000 / NA 20144 / SA 20192

DECO-LINE abrasion-resistent

DM METALLIC USED AR

Produkteigenschaften

	NA	SA
Trägermaterial	HIPS	
Oberflächenmaterial	Druck	
Materialstärke mm	1,0	1,13
Temperaturbeständigkeit	bis 60 °C	
Feuchtraumeignung	■■■■□	
Abriebbeständigkeit	■■■■■■■	
Gerollt verpackbar	✓	✓

Sonderausstattung

	NA	SA
Sonderformate	✓	✓
Maximale Länge mm	3000	3000
Maximale Breite mm	1250	1220
Weitere Stärken	✓	✓
Zuschnitte	✓	✓
Magnetisch ab 3 Platten*	✓	
PVA-Vorbehandlung	✓	—

* Untergrund muss eine SIBU Metallfolie SA (17637) sein.

Verarbeitung

	NA	SA
Schneiden, Stanzen	✓	✓
Bohren	✓	✓
Sägen, Fräsen	✓	—
Laserzuschnitt	✓	✓
Abkanten	—	—
Thermisch verformbar	—	—
PVA verpressbar	✓	—
Kleinster Biegeradius	150 mm	

Zubehör

SIBUKLE	Spachtel A1
Profilgruppen	1 / 2 / 3 / 5

Sonderfarben

—

2600 x 1000





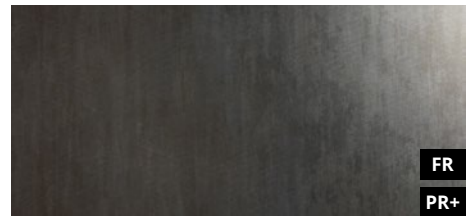
DM METALLIC USED Ivory AR
2600 x 1000 / NA 20149 / SA 20197



DM METALLIC USED Sand AR
2600 x 1000 / NA 20147 / SA 20195



DM METALLIC USED Bronze AR
2600 x 1000 / NA 20146 / SA 20194



DM METALLIC USED Steel AR
2600 x 1000 / NA 20148 / SA 20196

DECO-LINE abrasion-resistent

DM METALLIC USED AR

Produkteigenschaften

	NA	SA
Trägermaterial	HIPS	
Oberflächenmaterial	Druck	
Materialstärke mm	1,0	1,13
Temperaturbeständigkeit	bis 60 °C	
Feuchtraumeignung	■■■■□	
Abriebbeständigkeit	■■■■■■■	
Gerollt verpackbar	✓	✓

Sonderausstattung

	NA	SA
Sonderformate	✓	✓
Maximale Länge mm	3000	3000
Maximale Breite mm	1250	1220
Weitere Stärken	✓	✓
Zuschnitte	✓	✓
Magnetisch ab 3 Platten*	✓	
PVA-Vorbehandlung	✓	—

* Untergrund muss eine SIBU Metallfolie SA (17637) sein.

Verarbeitung

	NA	SA
Schneiden, Stanzen	✓	✓
Bohren	✓	✓
Sägen, Fräsen	✓	—
Laserzuschnitt	✓	✓
Abkanten	—	—
Thermisch verformbar	—	—
PVA verpressbar	✓	—
Kleinster Biegeradius	150 mm	

Zubehör

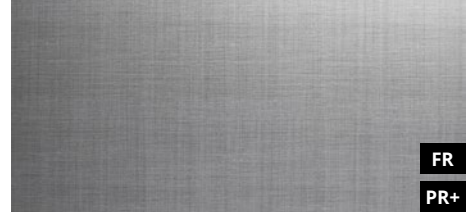
SIBUKLE	Spachtel A1
Profilgruppen	1 / 2 / 3 / 5

Sonderfarben

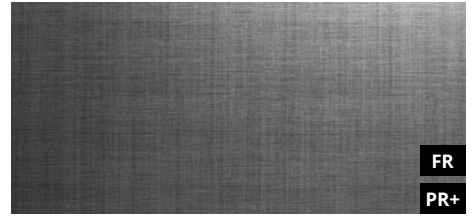
—

2600 x 1000





DM REFINED METAL Silver AR
2600 x 1000 / NA 20155 / SA 20203



DM REFINED METAL Titan AR
2600 x 1000 / NA 20156 / SA 20204

Photo: © istock.com

DECO-LINE abrasion-resistant

DM REFINED METAL AR

2600 x 1000

Produkteigenschaften

	NA	SA
Trägermaterial	HIPS	
Oberflächenmaterial	Druck	
Materialstärke mm	1,0	1,13
Temperaturbeständigkeit	bis 60 °C	
Feuchtraumeignung	■■■■□	
Abriebbeständigkeit	■■■■■■■	
Gerollt verpackbar	✓	✓

Sonderausstattung

	NA	SA
Sonderformate	✓	✓
Maximale Länge mm	3000	3000
Maximale Breite mm	1250	1220
Weitere Stärken	✓	✓
Zuschnitte	✓	✓
Magnetisch ab 3 Platten*	✓	
PVA-Vorbehandlung	✓	—

* Untergrund muss eine SIBU Metallfolie SA (17637) sein.

Verarbeitung

	NA	SA
Schneiden, Stanzen	✓	✓
Bohren	✓	✓
Sägen, Fräsen	✓	—
Laserzuschnitt	✓	✓
Abkanten	—	—
Thermisch verformbar	—	—
PVA verpressbar	✓	—
Kleinster Biegeradius	150 mm	

Zubehör

SIBUKLE	Spachtel A1
Profilgruppen	1 / 2 / 3 / 5

Sonderfarben

—

NA

Nicht klebend

SA

Stark klebend

FR

Auf Wunsch
schwerentflammbar erhältlich

PR

Digitaldruck möglich

PR+

Digital-/Siebdruck möglich

PR+*

Digital-/Siebdruck möglich
Vor dem Druck ist eine Corona- oder Plasma-Vorbehandlung
der Oberfläche durchzuführen.
Auf Wunsch vorbehandelt erhältlich.



Feuchtraumeignung



Bedingt feuchtraumgeeignet

AR

Abriebbeständig

AR+

Kratzfest

+ ▼

Darstellung zeigt nicht die
gesamte Plattenlänge

SIBU | DESIGN
we decorate.

SIBU DESIGN GmbH & CoKG
Jupiterstraße 8 - 4452 Ternberg - Austria - Tel.: +43 (0) 7256.6025.0
Fax: +43 (0) 7256.7020 - E-mail: info@sibu.at - www.sibu.at

SIBU|DESIGN_0118_DE